

#5buoneragioni
per accogliere i bambini
che vanno protetti

 #5buoneragioni

26 novembre 2014

TRENTO

29 gennaio 2015

TORINO MILANO BOLOGNA

NAPOLI BARI PALERMO

9 marzo 2015

FIRENZE

promotori

AGEVOLANDO

CISMAI

CNCA

CNCM

PROGETTO FAMIGLIA

SOS VILLAGGI DEI BAMBINI onlus

*Le famiglie di origine
dei minorenni allontanati*

Samantha Tedesco

SOS VILLAGGI DEI BAMBINI Onlus

#5buoneragioni per accogliere i bambini che vanno protetti



26 novembre 2014

TRENTO

29 gennaio 2015

TORINO MILANO BOLOGNA

NAPOLI BARI PALERMO

9 marzo 2015

FIRENZE

promotori

AGEVOLANDO

CISMAI

CNCA

CNCM

PROGETTO FAMIGLIA

SOS VILLAGGI DEI BAMBINI onlus

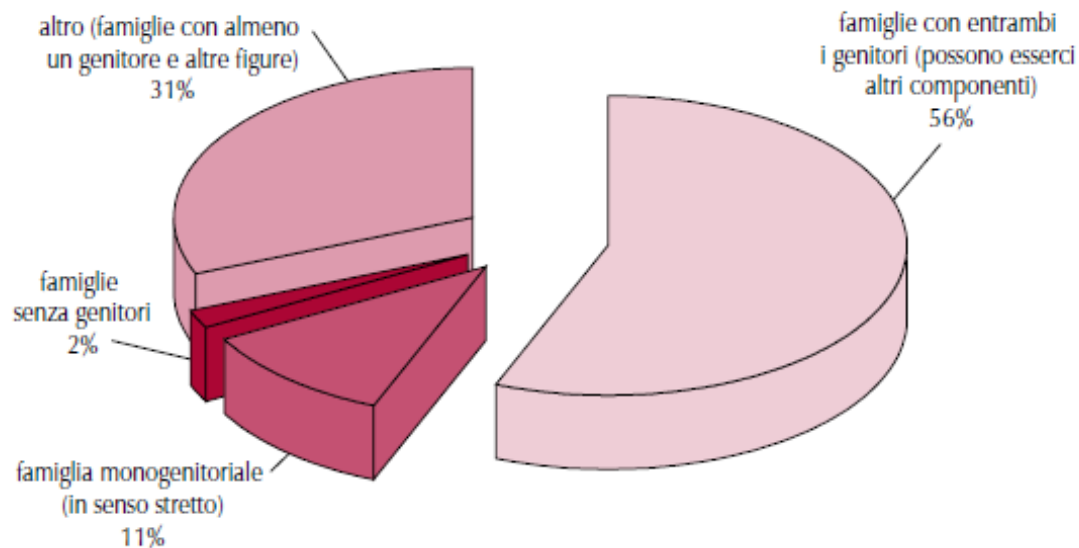
19.500 famiglie di origine*
interessate dagli allontanamenti.

31% almeno un genitore più altre figure

**56% bambini vive con entrambi i
genitori (l'88% a livello nazionale)**

11% famiglie monogenitoriali

2% famiglia non composta da genitori



18% delle coppie genitoriali ha cittadinanza straniera (21% dei padri e 24% delle madri)

*A cura di V. Belotti, *Quaderni del centro di documentazione e analisi per l'infanzia e l'adolescenza n. 55/2014*, Firenze, Istituto degli Innocenti. <http://www.minori.it/sites/default/files/quaderno-55.pdf>

#5buoneragioni
per accogliere i bambini
che vanno protetti



26 novembre 2014

TRENTO

29 gennaio 2015

TORINO MILANO BOLOGNA
NAPOLI BARI PALERMO

9 marzo 2015

FIRENZE

promotori

AGEVOLANDO

CISMAI

CNCA

CNCM

PROGETTO FAMIGLIA

SOS VILLAGGI DEI BAMBINI onlus

I motivi principali di allontanamento dalla famiglia di origine:

37% inadeguatezza genitoriale (*incapacità grave di rispondere ai bisogni evolutivi dei propri figli*)

12% maltrattamento e incuria + abuso sessuale o violenza assistita

9% problemi di dipendenza di uno o entrambi i genitori

8% problemi di relazioni all'interno della famiglia

#5buoneragioni
per accogliere i bambini
che vanno protetti



26 novembre 2014

TRENTO

29 gennaio 2015

TORINO MILANO BOLOGNA
NAPOLI BARI PALERMO

9 marzo 2015

FIRENZE

promotori

AGEVOLANDO

CISMAI

CNCA

CNCM

PROGETTO FAMIGLIA

SOS VILLAGGI DEI BAMBINI onlus

Il 37% delle famiglie segnalano un problema di natura materiale: economico, lavorativo o abitativo

La marginalità socioeconomica è un fattore che caratterizza molte situazioni, tuttavia **la condizione economica, lavorativa o abitativa non è motivo di allontanamento**, come stabilisce la legge 149/01.

**La permanenza in
contesti di accoglienza
oltre i 24 mesi:**

alcune situazioni sembrano
determinare una maggiore
permanenza

65% problema sanitario proprio

59% problema sanitario dei genitori

53% orfano di uno o entrambi i genitori

62% genitori con problemi di dipendenza

53% situazione di inadeguatezza genitoriale

51% problemi lavorativi dei genitori

#5buoneragioni per accogliere i bambini che vanno protetti



26 novembre 2014

TRENTO

29 gennaio 2015

TORINO MILANO BOLOGNA

NAPOLI BARI PALERMO

9 marzo 2015

FIRENZE

promotori

AGEVOLANDO

CISMAI

CNCA

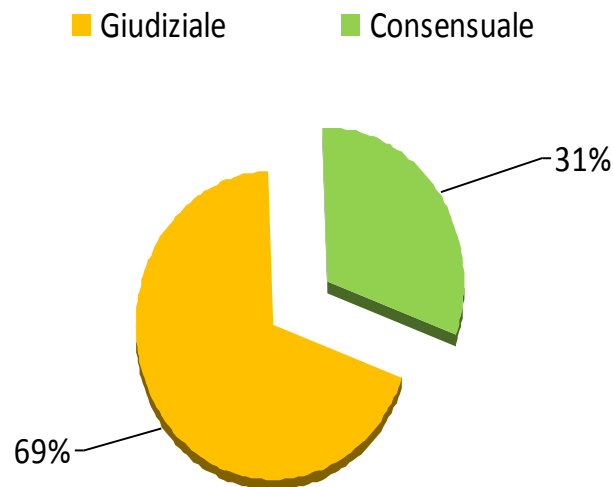
CNCM

PROGETTO FAMIGLIA

SOS VILLAGGI DEI BAMBINI onlus

La consensualità nell'accoglienza

La natura dei provvedimenti di allontanamento è per il 69% **giudiziale** (con provvedimento del Tribunale per i Minorenni) e per il 31% **consensuale** (con affido consensuale dei genitori)



Contatti con le famiglie

91% dei bambini e ragazzi ha contatti regolari con i familiari (50% attraverso incontri protetti e il 49% in incontri liberi)

9% non mantiene alcun contatto né con il padre né con la madre

#5buoneragioni
per accogliere i bambini
che vanno protetti



26 novembre 2014

TRENTO

29 gennaio 2015

TORINO MILANO BOLOGNA
NAPOLI BARI PALERMO

9 marzo 2015

FIRENZE

promotori

AGEVOLANDO

CISMAI

CNCA

CNCM

PROGETTO FAMIGLIA

SOS VILLAGGI DEI BAMBINI onlus

Quanti bambini e ragazzi rientrano in famiglia?

34% rientro nella famiglia d'origine

6% collocamento in affido preadottivo

7% raggiungimento dell'autonomia

28% trasferimento presso altro servizio residenziale

9% affidamento familiare

16% altra sistemazione

Per i minorenni provenienti dalla propria famiglia d'origine **l'evento che si presenta con maggiore probabilità è il rientro nella famiglia stessa**, l'auspicio è che sia segno del superamento delle temporanee difficoltà e problematiche familiari.

#5buoneragioni
per accogliere i bambini
che vanno protetti

 #5buoneragioni

26 novembre 2014

TRENTO

29 gennaio 2015

TORINO MILANO BOLOGNA

NAPOLI BARI PALERMO

9 marzo 2015

FIRENZE

promotori

AGEVOLANDO

CISMAI

CNCA

CNCM

PROGETTO FAMIGLIA

SOS VILLAGGI DEI BAMBINI onlus

Grazie per la vostra attenzione!

Samantha Tedesco – Area Programmi e Advocacy

SOS Villaggi dei Bambini ONLUS

samantha.tedesco@sositalia.it