

## Modalità di partecipazione e iscrizione

Il seminario è a numero chiuso. I posti disponibili sono 40. Le domande, da presentare **entro il giorno 8 giugno**, saranno accolte in ordine di arrivo, dando precedenza ai soci del CNCA. L'iscrizione potrà considerarsi completata all'arrivo di **una conferma dalla Segreteria**.

Per iscriversi compilare il modulo al seguente indirizzo  
<https://goo.gl/forms/7orXgZqlusS7JZv22>

**IMPORTANTE**

## CALL FOR PAPER - Ora abbiamo bisogno di voi

Dopo la pausa pranzo il seminario riprenderà, nel pomeriggio, attraverso quattro sessioni parallele in cui i partecipanti si divideranno in gruppi di lavoro e confronto. I temi scelti sono il frutto di quanto raccolto attraverso il questionario rivolto alle realtà del CNCA che operano con famiglie in situazioni di difficoltà, accolte in servizi residenziali o semiresidenziali:

- **Violenza di genere e sostegno alla genitorialità**
- **Genitorialità e multiculturalità**
- **Genitorialità e dipendenze** (*non solo nelle comunità terapeutiche*)
- **Reinserimento sociale e lavorativo**

Per ogni sessione di lavoro ricerchiamo una **BUONA PRASSI**, ovvero un'esperienza particolarmente significativa all'interno del vostro servizio o che lo caratterizza, sia essa una prassi consolidata, uno strumento innovativo, un progetto sperimentale, un progetto di ricerca, una metodologia educativa o psico-educativa valutata particolarmente efficace nel superamento delle criticità correlate ai differenti temi di discussione.

Vi chiediamo di farci pervenire il vostro contributo attraverso un **PAPER**, della lunghezza massima di 1 pagina (*Times New Roman, 12*) **entro il giorno 8 giugno** presso la mail [sostegno-genitorialita@cnca.it](mailto:sostegno-genitorialita@cnca.it)

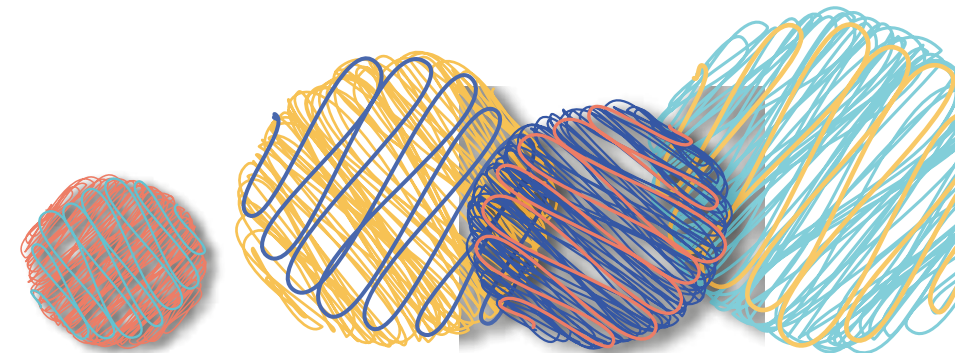
Il **PAPER** dovrà contenere:

- titolo del contributo
- area tematica
- nome e cognome dell'autore
- nome dell'ente di appartenenza e territorio di riferimento
- nome del servizio e tipologia
- descrizione della Buona Prassi

Entro il giorno 8 giugno verranno individuati uno o più contributi per ogni area tematica e tra essi sarà individuato un facilitatore che avrà il compito di presentare le BUONE PRASSI pervenute all'interno della rispettiva sessione e coordinare il dibattito del gruppo di lavoro.

**È richiesta la partecipazione al seminario degli autori della buone prassi selezionate.**

# ACCOGLIENZA E SOSTEGNO ALLA GENITORIALITÀ



Questo primo seminario nasce dalla volontà di conoscere l'impegno dei gruppi del CNCA a favore delle famiglie fragili ed i loro bambini; l'obiettivo è quello di approfondire le caratteristiche e le potenzialità degli interventi volti al sostegno della genitorialità nei percorsi di accoglienza semiresidenziali e residenziali evidenziandone i punti di forza e le criticità, le buone prassi e le possibili evoluzioni.

09:30/10:00 **Accoglienza e registrazione** partecipanti

10:00/10:15 **Apertura del Seminario**  
**Il sostegno alla genitorialità all'interno del CNCA e la sua storia**  
**Liviana Marelli** - Coordinatrice  
gruppo tematico IAF infanzia, adolescenza e famiglie del CNCA

10:15/10:30 **Letture ed analisi critica dei dati raccolti attraverso un questionario rivolto alle realtà del CNCA che si occupano dell'accoglienza di famiglie fragili in servizi semiresidenziali e residenziali**  
**Caterina Pozzi** - Referente IAF Emilia Romagna

10:30/12:30 **Il Progetto di Accoglienza e Sostegno:**  
quando le famiglie si trovano in situazioni di gravi difficoltà sociale-relazionale-economica, il mandato di tutela dei minori ed il mandato di sostegno alla genitorialità si intrecciano. Verranno approfondite alcune delle dimensioni fondamentali che caratterizzano i progetti delle famiglie accolte in servizi residenziali e semiresidenziali

**Sguardo giuridico**  
**Elena Buccoliero** - Giudice Onorario Tribunale per i Minorenni di Bologna

**Sguardo sociale**  
**Gina Simoni** - Responsabile Servizi di Tutela Minori del Comune di Bologna

**Sguardo pedagogico**  
**Paola Guaglianone** - Responsabile  
accoglienze donne sole/con figli, La Grande Casa Onlus  
**Giorgia Olezzi** - Responsabile  
comunità di accoglienza mamma-bambino, Open Group

12:30/13:00 **Domande e discussioni**  
coordina **Liviana Marelli**

13:00/14:00 **PAUSA PRANZO LIBERA**

14:00/16:00 **Sessioni parallele**

- Violenza di genere e sostegno alla genitorialità
- Genitorialità e multiculturalità
- Genitorialità e dipendenze
- Reinserimento sociale e lavorativo

Attraverso le quattro sessioni parallele, i partecipanti si divideranno in gruppi di lavoro e confronto: a partire dalla descrizione di una BUONA PRASSI per ciascuna area tematica, i partecipanti verranno stimolati a pensare alla possibilità di replicare sui differenti territori quanto appreso, esplorare eventuali ostacoli o azioni facilitanti che si possono riscontrare approcciandosi al tema specifico e formulare nuove proposte per il superamento delle criticità emerse dal dibattito all'interno dei tavoli di lavoro.

16:00/17:00 **Restituzione dei lavori dei gruppi e conclusioni**

17:00 **Rilascio attestati di partecipazione**



**ACCOGLIENZA**  
E **SOSTEGNO**  
ALLA **GENITORIALITÀ**

