

# IL NODO GROUP

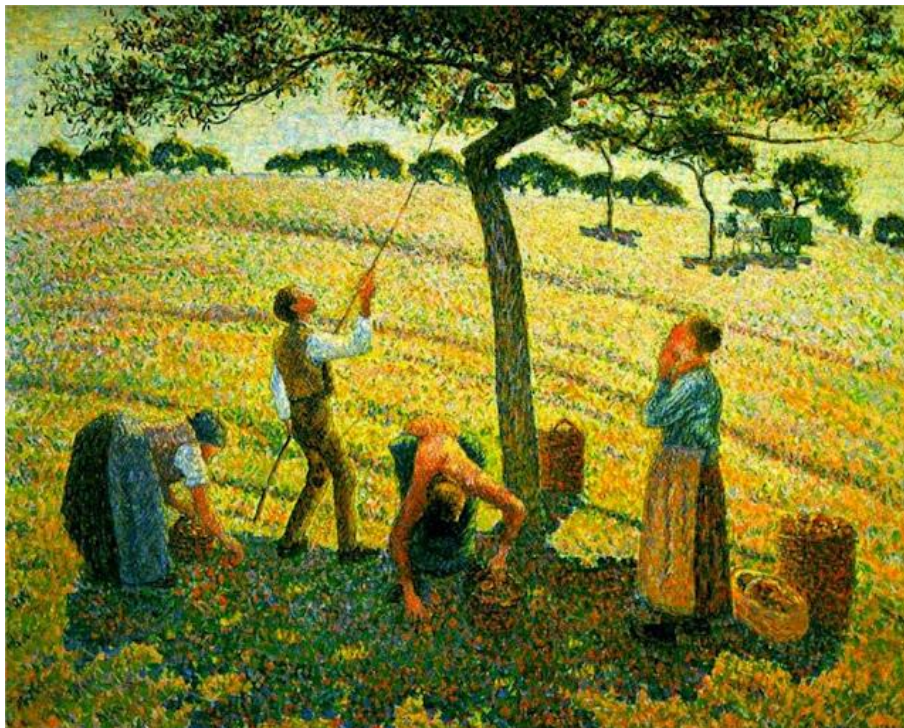
12° edizione internazionale

Learning From Action - LFA 2022

**PROCESSI DECISIONALI, ASSUNZIONE DI  
RESPONSABILITÀ e RESILIENZA**

**7-9 Ottobre 2022**

**Casa del Sacro cuore a Possagno (TV)**



**Con la Sponsorship dell'Associazione MITO & REALTA**

**I posti sono limitati**

**In questa edizione sarà attivato il gruppo di training/approfondimento**

Learning From Action - LFA 2022

## LEARNING FROM ACTION

“..all’inizio era l’azione...” (S.Freud, Totem e Tabù)

L’ EDIZIONE LFA 2022 E’ STATA ADATTATA ALL’ESPERIENZA DEL COVID 19

I temi focalizzati in questa Working Conference sono: **la capacità decisionale, l’assunzione di responsabilità e la resilienza nei contesti organizzativi**

È un modello di formazione che offre ai partecipanti un’opportunità di apprendimento diretto attraverso un breve periodo di convivenza in stile comunitario.

**Apprendere dall’azione** è la metodologia di questa formazione. Ciò significa che si esplorano altri linguaggi oltre quello verbale. Il focus di questa Working Conference è imparare a dare significato alle azioni come costituenti un **altro linguaggio** che veicola comunicazioni individuali e di gruppo non espresse a livello verbale perché inconscie o ancora poco elaborate per essere mentalizzate.

Questo dare significato all’azione diventa uno strumento di lavoro indispensabile non solo per le dinamiche presenti in qualsiasi gruppo, ma soprattutto per quegli aspetti che normalmente sono difficilmente verbalizzabili.

**L’idea** di realizzare questi eventi formativi è nata nei primi anni 2000, da un incontro e lavoro congiunto fra **R.D. Hinshelwood e E. Pedriali**. Ora questo tipo di Conference è parte ed item del Manuale Standard Qualità ideato dal Community of Communities e del progetto Visiting dell’Associazione Mito & Realtà.

In questo senso LFA è nato per **sviluppare le Competenze di Base di chi opera in strutture residenziali (psichiatriche, cura delle dipendenze, RSA) o semiresidenziali e nei servizi di Salute Mentale** nei differenti ruoli quali educatori, TERP, infermieri, OSS, amministrativi, dirigenti, consulenti, psicologi, psicoterapeuti, psichiatri, neuropsichiatri, assistenti sociali; ma come è già avvenuto con soddisfazione nelle precedenti edizioni, **è indicata e aperta la partecipazione di professionisti del profit e del mondo aziendale**.  
**“Learning From Action” è un evento in stile Group Relations** ([www.ilnodogroup.it](http://www.ilnodogroup.it))

**IL COMPITO PRIMARIO DI LFA 2022** è di apprendere dall’esperienza di esplorare come la comunicazione inconscia e non verbale e le dinamiche di gruppo influenzino i processi decisionali, l’assunzione di responsabilità ed altri aspetti del vivere e lavorare insieme.

Partecipanti e staff costituiranno insieme questa **comunità di apprendimento** temporanea.

In questo particolare contesto di apprendimento, l’obiettivo sarà quello di consentire una miglior comprensione dei fattori interpersonali, intergruppi, organizzativi e istituzionali, sia manifesti che nascosti, che intervengono nei processi decisionali e nella loro attuazione.

Ogni partecipante si troverà quindi nella condizione di esplorare il proprio modo di lavorare nel e per conto del gruppo, di riflettere sul modo di lavorare del gruppo, con un’attenzione alle comunicazioni non verbali, inconscie e sull’esperienza di decidere e assumersi responsabilità attraverso i fatti della vita quotidiana e le relazioni con gli altri, potendo fare esperienza di questo in vari ruoli.

Un’ulteriore finalità di questo evento consiste nell’esplorare le dimensioni e connessioni tra **Fare, Pensare e Apprendere**

La Working Conference cercherà di far emergere, dall’esperienza direttamente vissuta, le componenti che intervengono nel prendere decisioni, attraverso la riflessione su quali pratiche democratiche possibili e su quale utilizzo ecologico delle risorse presenti caratterizzino e promuovano la salute dell’Istituzione.

I temi focalizzati in LFA 2022 saranno: **la capacità decisionale e l’assunzione di responsabilità**

Ci si prenderà cura delle esigenze basilari della vita in una comunità attraverso la costituzione di gruppi che si occuperanno della:

- preparazione dei pasti;
- gestione e pulizie degli spazi comuni;
- organizzazione del tempo libero;
- eventuali altre attività stabilite

Come in ogni Comunità e Istituzione, emergeranno aspetti relativi alla convivenza e alla condivisione

esperienziale: assumere/delegare responsabilità, lavorare per gli altri, prendere decisioni, misurarsi con l'autorità e la leadership, affrontare relazioni interpersonali, conflitti e dinamiche gruppali, utilizzo/spreco delle risorse e altri ancora.

Per realizzare questi obiettivi si articolano una serie di **eventi** e incontri quali: la riunione plenaria di apertura e di chiusura, la riunione decisionale ed i gruppi decisionali, i gruppi di attività, la riunione di comunità del mattino e della sera, i gruppi di revisione ed applicazione e le eventuali riunioni di emergenza.

**LFA è il primo e unico evento che utilizza le esperienze delle “Group Relation Conference” dove i partecipanti possono sperimentarsi nella gestione del denaro per i bisogni del gruppo ed apprendere da tale opportunità.**

## ALTRE INFORMAZIONI

- Non ci saranno lezioni teoriche.
- È essenziale la lettura attenta e ripetuta dei contenuti di questa brochure.
- È richiesta la presenza residenziale e continuativa per l'intera durata di LFA 2022.
- È consigliabile e particolarmente utile ripetere l'esperienza LFA.

Sono previsti due gruppi:

- **Gruppo A** : per chi partecipa per la prima volta o per chi ha già partecipato una volta
- **Gruppo T**: gruppo di training a numero chiuso(max 4) per chi desidera approfondire tale metodologia ed abbia già fatto almeno 2 LFA ed eabbia interesse/sperienza in Comunità Terapeutiche-

**LFA 2022 comincia venerdì 7 ottobre alle 13:00 (registrazione e spuntino 11:45-12:45)**

**Il programma del Gruppo T comincia alle ore 19:30 di Giovedì 6 ottobre 2021 (registrazione 19:00)**

Alloggiamento in camere singole che garantiscono le **REGOLE e DISTANZE DI SICUREZZA** qualora ancora necessaria dalle prescrizioni in vigore legate all'emergenza coronavirus; ognuno dovrà prendersi cura della gestione e del riordino dei propri spazi personali.

**Si sconsiglia la partecipazione a chi sta attraversando un momento di elevato stress psicoemotivo.**

## PROGRAMMA

### **Venerdì 7 ottobre**

11,45-12,45 Registrazione dei partecipanti e spuntino / registration and snack

13,00-14,00 Riunione Plenaria di apertura / Opening plenary

14,00-14,30 Pausa / Break

14,30-16,00 Riunione decisionale plenaria / Decision-making plenary

16,00-16,30 Pausa / Break

16,30-17,15 Gruppi decisionali 1 / Decision-making groups 1

17,15-18,45 Attività 1 / Activities 1

18,45-19,00 Pausa / Break

19,00-20,00 Riunione di comunità della sera 1 / Evening community meeting 1

20,00-20,15 Pausa / Break

20,15-21,30 Cena / Dinner

21,35-22,15 Tempo libero comunitario 1 / Community free time 1

### **Sabato 8 ottobre**

08,00-09,00 Colazione / Breakfast

09,00-10,00 Riunione di comunità del mattino 1 / Morning community meeting 1

10,00-10,15 Pausa / Break

10,15-10,45 Gruppi decisionali 2 / Decision-making groups 2

10,45-12,30 Attività 2 / Activities 2

12,30-14,00 Pranzo / Lunch

14,00-14,30 Tempo libero comunitario 2 / Community free time 2

14,30-14,45 Pausa / Break

14,45-15,15 Gruppi decisionali 3 / Decision-making groups 3

15,15-15,30 Pausa / Break

15,30-16,45 Gruppi di revisione / Review groups

16,45-17,00 Pausa / Break

17,00-18,30 Attività 3 / Activities 3

18,30-18,45 Pausa / Break

18,45-19,45 Riunione di comunità della sera 2 / Evening community meeting 2

19,45-20,00 Pausa / Break

20,00-21,30 Cena / Dinner

21,35-22,15 Tempo libero comunitario 3 / Community free time 3

### **Domenica 9 ottobre**

07,00-08,00 Colazione

08,00-09,00 Riunione di comunità del mattino 2 / Morning community meeting 2

09,00-09,15 Pausa / Break

09,15-09,40 Gruppi decisionali / Decision-making groups 4

09,45-11,30 Gruppi di Applicazione / Application groups

11,35-12,45 Attività 4 / Activities 4

12,45-13,45 Pranzo / Lunch

13,45-14,10 Lavaggio piatti & pulizie conclusive / Washing up & cleaning

14,15-15,15 Riunione plenaria conclusiva / Closing plenary

15,15-15,30 Commiato / Leave taking (tempo libero comunitario 4 / Community free time 4)

Eventuali variazioni di programma saranno decise al bisogno dallo Staff e condivise con i partecipanti sia prima che durante l'evento.

## STAFF

### Direttore – Luca Mingarelli

Psicologo, imprenditore sociale, ideatore e Direttore di Comunità Terapeutiche per adolescenti, Presidente Fondazione Rosa dei venti onlus, VicePresidente Il Nodo Group e membro CD Mito&Realtà, Responsabile Nazionale Comunità Terapeutiche per minori di età/adolescenti, membro CD International Network Democratic Therapeutic Communities (INDTC). Direttore e Co-Direttore LFA dal 2011 ad oggi e LFA in Giappone 2017 e 2019 e di altre GRC in Italia (ALI, ECW) ed all'estero. Membro del Consiglio di Amministrazione di TCTCHA scritto il libro: Adolescenti difficili, autobiografia di una CT per minori (Ananke 2009) e I ruoli in CT-organizzazione di vita e di cura (Ananke 2018); Learning form Action Working with the Non -Verbal (Phoenix 2022)

### Vice Direttore – Davide Catullo

Psicologo delle organizzazioni e psicoterapeuta. Lavora in una comunità per giovani adulti con doppia diagnosi (CeAS Milano) ed è il responsabile di un centro di psicoterapia per l'età evolutiva. E' inoltre stato consulente per diverse organizzazioni in ambito formativo e di sviluppo (in contesti sanitari e aziendali).

E' stato socio e docente di psicoterapia dell'Istituto di Psicoanalisi di Gruppo e del Centro Ricerche Psicoanalitiche sui Gruppi. E' membro del CS dell'associazione Mito e Realtà per lo studio delle comunità terapeutiche e socio del Nodo Group (referente del gruppo milanese di intervizione sui casi organizzativi).

### Amministratore– Stefano Rambelli

Psicologo, Socio Fondatore e Direttore Connessioni di Generazioni s.c.s ONLUS. Come Generazioni si occupa da anni di percorsi e comunità terapeutiche per pazienti con sofferenza mentale anche autori di reato, della supervisione e formazione delle equipe curanti e di consulenze, formazioni ai gruppi, formazione e consulenza alle organizzazioni ed alle istituzioni sia nel settore Profit che No-Profit.

## Consulenti:

### Lilli Valko

Psicologa clinica formata in analisi di gruppo. Lavora in vari ruoli da più di nove anni nella comunità terapeutica di Thalassa Ház a Budapest, Ungheria. Ora è Vice Direttore clinico.

### Mazal Menahem

Supervisore per psicologi della riabilitazione, Ph.D in neuropsicologia clinica, specializzata in EMDR.

Lavora in un comunità terapeutica per la salute mentale a Hevel Eliot nel sud di Israele, prima lavorava come manager.

Dal 2006 , all'interno del Ministero Israeliano dell'Educazione, è Direttrice Nazionale del centro di sviluppo della terapia del trauma e della resilienza e Co Direttrice del Programma di Psicoterapia per bambini a rischio. Insegna Approccio psicoanalitico sistematico per interventi nelle scuole. Membro di Kibbutz Samar e di Ofek

Rehabilitation psychologist – supervisor, Ph.D. in clinical neuropsychology, EMDR Diploma and supervisor. Working in the community mental health center of Hevel Eliot in South Israel,

previously as a manager. Since 2006 national director of trauma therapy and resilience development, and co-director for national psychotherapy programs for children at risk, in the Israeli Ministry of Education. Teaching a psychoanalytical systems approach for intervention in school. Kibbutz Samar member. Ofek member.

#### Marco Lunardon

Psicologo Psicoterapeuta, dal 2010 è Direttore Clinico della CTRP Col Roigo per disturbi della personalità e della CTRP Biancospin per minori gestite dalla Coop. La Goccia scarl. Ha lavorato nel Servizio Psichiatrico di Bassano del Grappa dal 1990 al 2013 occupandosi di riabilitazione, clinica e progettazione socio-sanitaria come referente per la salute mentale all'interno dei piani di zona e in collaborazione con il privato sociale. Socio de Il Nodo Group e di Mito&Realtà di cui è co-coordinatore del Comitato Scientifico. Socio della Coop. La Goccia.

#### Supervisore Scientifico (non presente nell'evento): R.D. Hinshelwood

Psichiatra, Psicoanalista, già Direttore del Cassel Hospital di Londra. Membro della British Psychoanalytic Society, Fellow del Royal College of Psychiatrists, Professor al Centre for Psychoanalytic Studies, University of Essex, UK.

## ORARI

**LFA 2022 inizierà alle ore 13:00 di venerdì 7 ottobre e terminerà la domenica 9 ottobre alle ore 15,30.**

Si raccomanda di arrivare puntuali per la **registrazione e sistemazione nelle camere venerdì tra le ore 11,45 e le 12,15**; come da programma il pranzo di venerdì non è compreso, sarà disponibile uno spuntino con vettovaglie portate dai partecipanti e condivise.

## QUOTE DI PARTECIPAZIONE

**La quota per il gruppo A è di 540,00 Euro** (+ iva se dovuta= € 658,80 )

**la quota per il gruppo T è di 650,00 Euro** (+ iva se dovuta= € 793,00)

La quota comprende la partecipazione all'intera Working Conference e il pernottamento con i pasti. Chi volesse pernottare una notte in più può rivolgersi all'amministratore.

**Sono disponibili 3 Borse di studio da richiedere entro il 15 settembre** via mail all'indirizzo [lfa@ilnodogroup.it](mailto:lfa@ilnodogroup.it)

Sono previsti **Sconti del 10%** per le organizzazioni in partnership e sponsorship e **Sconto del 10%** per 2 partecipanti appartenenti ad una stessa organizzazione e **del 20%** per 3 partecipanti e oltre appartenenti alla stessa organizzazione (sconti non cumulabili).

Per l'iscrizione a LFA 2022 occorre compilare la scheda

**PREISCRIZIONI SENZA LA NECESSITA' DI VERSARE CAPARRA(GRATIS) ENTRO 1 settembre E CONFERMA della partecipazione e pagamento ENTRO 10 settembre**

**La lingua su cui ci focalizzeremo e che dovremo imparare è quella non verbale, quella delle azioni e le lingue ammesse ad LFA 2022 sono l'italiano e l'inglese**

## INFORMAZIONI ED ISCRIZIONI

Agenzia Mosaico - Tel. +39 011 5681238/+39 011 5684423 – Fax + 39 011 505421  
e-mail: [lfa@ilnodogroup.it](mailto:lfa@ilnodogroup.it) - Scheda di iscrizione: <http://www.ilnodogroup.it>

Staff amministrativo: Stefano Rambelli  
e-mail: [stefano.rambelli@generazioni.eu](mailto:stefano.rambelli@generazioni.eu)

## LUOGO

Dal punto di vista geografico Possagno si trova circondato dai monti a nord e a sud, mentre nelle altre due direzioni si apre verso i paesi di Cavaso del Tomba e Paderno del Grappa. Si tratta di un piccolo agglomerato di case immerse nel verde in cui spicca **il Tempio di Canova**, posto in alto rispetto al resto del paese, e l'imponente complesso dell'Istituto Cavanis Possagno.

Possagno è a 30 KM da Bassano che è la stazione dei treni più vicina (sarà organizzato su richiesta un servizio navetta). La località si trova vicino agli aeroporti di Treviso (Ryanair) e Venezia rispettivamente 1 ora e 1,30 in auto.

## STRUTTURA

La Casa del Sacro Cuore, della Congregazione delle Scuole di Carità - ISTITUTO CAVANIS, è posta sulla cima del Col Draga (600 mt. s.l.m.), alle falde del Massiccio del Monte Grappa. L'intera struttura, recentemente ristrutturata e messa a norma, consente un confortevole soggiorno.

## SPONSOR PRINCIPALE

**IL NODO Group** è un'associazione scientifico-culturale senza fini di lucro che trae storicamente origine da un team professionale costituitosi a Torino negli anni '90 e che ha svolto attività di studio, formazione e consulenza in collaborazione con il Tavistock & Portman NHS Trust di Londra e con altre istituzioni scientifiche nazionali e internazionali. La base associativa del NODO Group è composta da professionisti con competenze interdisciplinari e trasversali nei settori sanitario e socio-assistenziale, nell'impresa, nella scuola, nella cooperazione sociale e nella pubblica amministrazione.

**Il compito primario del NODO Group** è promuovere l'esplorazione e la comprensione dei processi relazionali conscie inconsci negli individui, gruppi, organizzazioni e nella società, quali strumenti di gestione del cambiamento, di sostegno allo sviluppo e al benessere. L'Associazione Il NODO Group è lo sponsor principale della Group Relations Conference residenziale "Autorità, Leadership e Innovazione" (ALI) organizzata con cadenza annuale dal 1998. Il NODO Group sponsorizza inoltre eventi innovativi di matrice GRC quali "Energia,



Collaborazione creativa e Benessere nelle organizzazioni” e “Learning From Action”.  
[www.ilnodogroup.it](http://www.ilnodogroup.it)

## CO-SPONSOR

**L’associazione Scientifica Mito & Realtà** si è costituita in occasione della preparazione del convegno internazionale “La comunità terapeutica tra mito e realtà”, tenutosi a Milano nel 1996, con la partecipazione di esponenti del movimento comunitario “storico” (Inghilterra, Francia, Italia) e di numerosi operatori delle Comunità italiane.

I promotori sono psichiatri, psicologi, psicoterapeuti e operatori di orientamento psicodinamico, che si sono liberamente associati con questi scopi: studio, ricerca e raccolta dati sul funzionamento delle Comunità Terapeutiche e formazione professionale per chi svolge un’attività in strutture a impronta comunitaria che si occupano della cura del disagio psichico grave. Attualmente aggrega un network di CT per adulti e minoriche realizza un processo di accreditamento "alla pari", il Visiting, finalizzato al miglioramento continuo della qualità e alla trasmissione delle "buone pratiche" con una metodologia democratica.

## PARTNERSHIP

Fondazione Rosa dei venti onlus - [www.rosadeiventi.org](http://www.rosadeiventi.org)

Generazioni società cooperativa sociale ONLUS [www.generazioni.eu](http://www.generazioni.eu)

AIRSAM - [www.airsam.it](http://www.airsam.it)

INDTC - [www.indtc.org](http://www.indtc.org)

CNCA - [www.cnca.it](http://www.cnca.it)

Fenascop- [www.fenascop.it](http://www.fenascop.it)

SIRP - [www.riabilitazionepsicosociale.it](http://www.riabilitazionepsicosociale.it)

Cooperativa La Goccia <http://www.cooplagoccia.eu/>

The Consortium for Therapeutic Community [www.](http://www.)

## [Intervista a Bob Hinshelwood, Giada Boldetti e Luca Mingarelli su LFA:](#)

<https://www.youtube.com/watch?v=FH-zumcbZyk&feature=youtu.be>

## **Learning from Action: Working with the Non-verbal**

Autori: **R. D. Hinshelwood and Luca Mingarelli**

<https://firingthemind.com/product/9781912691210/>

## TESTIMONIANZE

*“LFA è stato davvero un colpo di fulmine. È stato come vedere tante delle esperienze più significative del mio percorso integrarsi, improvvisamente ho visto dischiudersi una prospettiva nuova e vitalizzante con la quale guardare molteplici ambiti della mia vita*

professionale e personale. Come conseguenza continuano a nascere nella mia mente modi nuovi in cui poter dare dei contributi nuovi a questi ambiti.”

*(D. Catullo psicoterapeuta e Coordinatore di Comunità Terapeutica)*

“Questa esperienza è un metodo molto efficace per imparare sul comportamento dell'inconscio nei gruppi e sul proprio ruolo nel comportamento del gruppo.”

*(G. Bratko, partecipante da USA)*

“La parola-chiave della Working Conference LFA è dunque “reale”: un'organizzazione temporanea che è provvisoria, sì, ma non astratta/fittizia; piuttosto immediata/concreta – reale appunto.”

*(G. Foresti Membro staff 2015).*

IL NODO  
GROUP

La Goccia  
cooperativa sociale



Fondazione  
Rosa dei Venti Onlus

Mito & Realtà  
Associazione per le Comunità  
Terapeutiche e residenziali



The Consortium for  
Therapeutic  
Communities



FENASCOP

Federazione Nazionale  
Strutture Comunitarie Psicosocioterapeutiche



